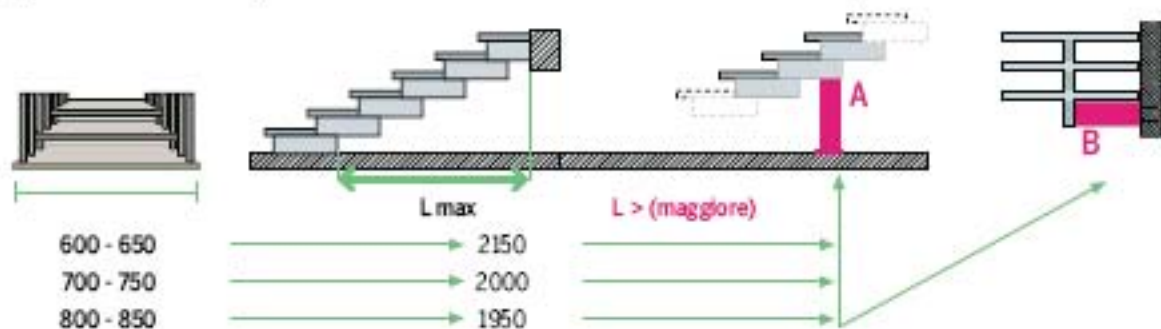


Regole di calcolo per le colonne e le mensole di sostegno



N.B. Inoltre i supporti A o B sono indispensabili in ogni giro scala.

NB. Also always necessary for every 360° of fanfolded steps regardless of flight length.

NB. Par ailleurs il est toujours nécessaire pour tout tour d'escalier à marches balancées, indépendamment de la longueur de la rampe.

Hinweis: Außerdem ist es für jede Windung einer fächerförmigen Treppe - unabhängig von der Länge des Treppenaufs- u. fiederlich.

NOTA: Además requiere siempre, para cada vuelta, la escalera en abanico independientemente de la longitud del tramo.

l'altezza utile è indipendente dalla forma della scala

h	h	h	h	h	h	h	h	h	h	h	h	h	h	h								
190	195	200	205	210	215	220	225	230	235	G3	G4	G5	G6	G7	G8	G9	G10	G11	G12	G13	G14	G15
190	195	200	205	210	215	220	225	230	235	209	399	589	779	969	1159	1349	1539	1729	1919	2109	2299	2489
195	195	200	205	210	215	220	225	230	235	214	409	604	799	994	1189	1384	1579	1774	1969	2164	2359	2554
200	200	200	205	210	215	220	225	230	235	219	419	619	819	1019	1219	1419	1619	1819	2019	2219	2419	2619
205	205	205	205	210	215	220	225	230	235	224	429	634	839	1044	1249	1454	1659	1864	2069	2274	2479	2684
210	210	210	210	210	215	220	225	230	235	229	439	649	859	1069	1279	1489	1699	1909	2119	2329	2539	2749
215	215	215	215	215	215	220	225	230	235	234	449	664	879	1094	1309	1524	1739	1954	2169	2384	2599	2814
220	220	220	220	220	220	220	225	230	235	239	459	679	899	1119	1339	1559	1779	1999	2219	2439	2659	2879
225	225	225	225	225	225	225	225	230	235	244	469	694	919	1144	1369	1594	1819	2044	2269	2494	2719	2944
230	230	230	230	230	230	230	230	230	230	249	479	709	939	1169	1399	1629	1859	2089	2319	2549	2779	3009
235	235	235	235	235	235	235	235	235	235	254	489	724	959	1194	1429	1664	1899	2134	2369	2604	2839	3074

Height independent of staircase form - Hauteur indépendante de la forme de l'escalier - Ven der Höheform unabhängig Höhe - Altura independiente de la forma de la escala



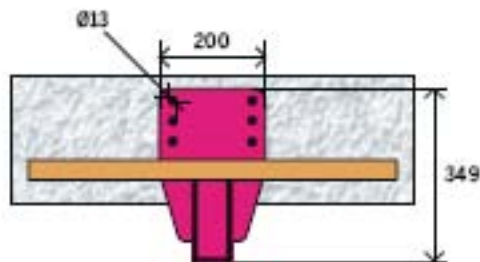
DIMENSIONI DELLE PIASTRE DI FISSAGGIO DELLA SCALA

Plates dimensions for the stair fixing

Dimensions des plaques pour la fixation de l'escalier

Plattenmaße für Bestimmung der Treppenbefestigungspunkte

Dimensiones de las planchas para la predispoción de los puntos de fijación de la escalera



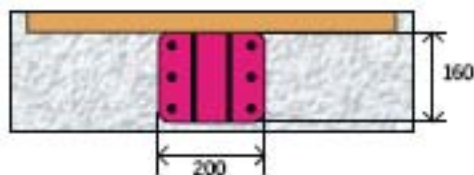
a soletta con alzata a pavimento

in slab with rise to floor

dalle avec contre-marche au sol

bei Bodenhöhe mit Stufenkante am Fußboden

de solera con contrahuella al pavimento



a soletta con gradino a filo pavimento

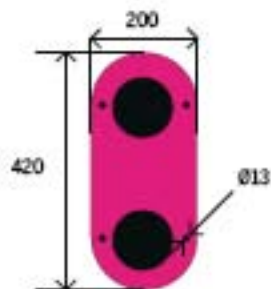
in slab with step level with floor

dalle avec marche au niveau du sol

bei Bodenhöhe mit am Fußboden ausgerichtetes Stufe

de solera con peldaño a ras del pavimento

A



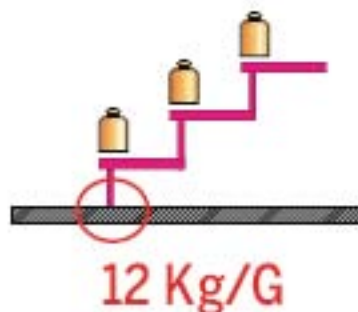
appoggi a terra della scala

staircase floor supports

appuis au sol de l'escalier

Bodensützen der Treppe

apoyos de la escalera en el suelo



12 Kg/G

peso medio della scala concentrato sul pavimento

mean load of staircase concentrated on the floor

charge moyenne de l'escalier concentrée sur le sol

Au fñem: Bodenkonzentrierte Durchschnittsbelastung pro Stufe

carga media de la escalera concentrada sobre el pavimento

B